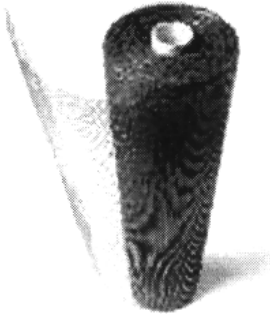


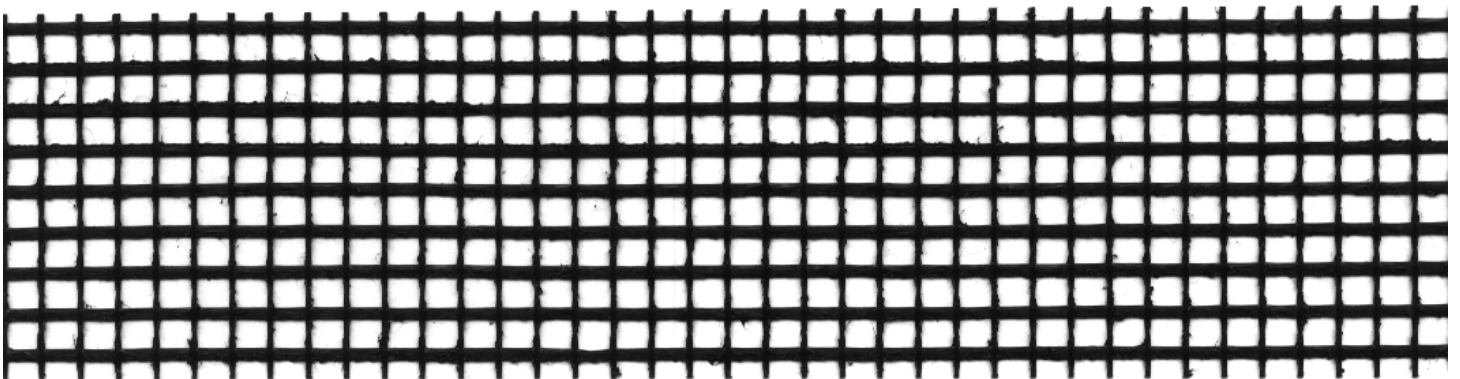
Glasseidengewebe :



- zur Reduzierung hochfrequenter Strahlung im Bauwesen
- schiebefestes, dimensionsstabiles Glasseidengewebe mit eingewobenen Metallfäden
- hervorragende Schirmwirkung
- einfach zu verarbeiten und verlegen

Eigenschaften

Das Glasseidengewebe **G-ES** ist ein metalledertes Glasfasergewebe mit elektrisch leitfähiger Latexbeschichtung. Es eignet sich hervorragend zur Abschirmung elektromagnetischer Wellen im Bauwesen und schirmt bei geeigneter Erdung auch niederfrequente elektrische Wechselfelder ab. Aufgrund der gleichmäßigen Metallisierung sind Vorzugsebenen mit unterschiedlichen Schirmdämpfungen nicht vorhanden. Die Verarbeitung des Glasseidengewebes **G-ES** ist identisch mit der eines herkömmlichen Armierungsgewebes. **Bitte beachten Sie unser Merkblatt "Sicherheitshinweise und Erdungsvorschriften".**



Technische Daten

Breite / Länge:	100 cm breit / 50 m-Rolle
Flächengewicht:	ca. 180 g/qm
Appreturgewicht:	ca. 45 g/qm
Maschenweite:	ca. 5,5 x 5,5 mm
Reißkraft:	Kette 1,8 kN / 5 cm, Schuss 2,6 kN / 5 cm
Reißdehnung:	Kette 2,6 % / Schuss 2,5 %
Schirmdämpfung:	23 -13 dB bei 200 MHz bis 3,3 GHz

Preis pro qm/ 8.30 inkl. Mwst.